

Schüco Living

Systeem voor pvc ramen en deuren



Een systeem van de nieuwe generatie voor de efficiënte constructie van vooruitstrevende ramen en deuren uit pvc

Het nieuwe pvc systeem van Schüco verenigt vele voordelen in één product: het bereikt een nooit gezien niveau van flexibiliteit, efficiëntie en procesveiligheid bij de productie en de montage, voldoet aan de strengste eisen inzake comfort en veiligheid en biedt ruime keuzemogelijkheden op het vlak van vormgeving en uitvoering. Niet alleen zetten de profielen van 82 mm maatstaven op het gebied van energie-efficiëntie, hun innovatieve technologie voor de geïntegreerde dichting is een heuse wereldprimeur.



Schüco LivIng biedt veelzijdige mogelijkheden en voldoet aan de strengste eisen op het gebied van comfort, veiligheid, energie-efficiëntie en design

Flexibiliteit en efficiëntie bij de productie en montage



Het nieuwe pvc raam- en deursysteem Schüco LivIng overtuigt door een eenvoudige, efficiënte en flexibele productie en verhoogt aanzienlijk de procesveiligheid bij de fabricage en de montage. Afhankelijk van de wensen van de klant wordt het systeem uitgerust met een aanslag- of midden-dichting. De dikte van de beglazing kan variëren van 20 tot 52 millimeter. Dankzij de uitgekende constructie bespaart de fabrikant kosten en tijd bij de planning, bestelling, productie en plaatsing. De uniformiteit van de afdichtingen en het beslag binnen het

Twin-systeem beperkt niet alleen het aantal te fabriceren onderdelen en zodoende de voorraadkosten, maar maakt ook bestellen extreem eenvoudig. De efficiëntere productie is ook te danken aan andere constructiekenmerken die het veelvuldig gebruik van dezelfde onderdelen mogelijk maken. Zo is het vleugelprofiel hetzelfde bij aanslag- en middendichting; de sponningvorm is aangepast en de stalen verstevigingen zijn hetzelfde in de kader, de vleugel en bij de stolprofielen.

Wereldprimeur inzake dichtingstechniek



De exclusieve dichting van Schüco blijft ook na het lassen in de kritieke hoekzone zacht en elastisch.

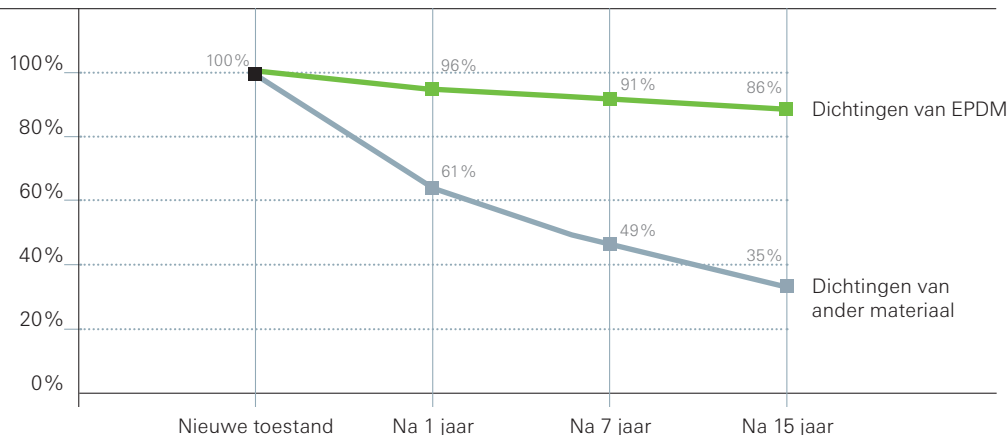


Dichtingen volgens de traditionele techniek vormen harde hoeken. Dat tast de elasticiteit en dus de dichtheid aan.

Samen met zijn ontwikkelingspartner Semperit heeft Schüco de eerste lasbare EPDM afdichting voor ramen en deuren gecreëerd, die nu exclusief voorbehouden is aan partners van Schüco. Het elastische, lasbare materiaal verhoogt de dichtende werking in moeilijke hoeken en resulteert in een mooie, gesloten hoek zonder harde lasnaden. Gedurende de gehele gebruiksduur

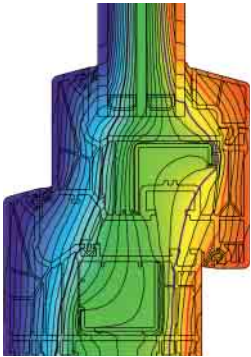
behoudt het duurzame, milieuvriendelijke materiaal zijn hoge dichtende werking. Dat leidt tot grotere klanttevredenheid en een langer waardebehoud van het gebouw. De uv- en koudebestendige EPDM afdichtingen zijn geschikt voor alle klimaatzones en alle soorten gebouwen. In het temperatuurbereik van -40 tot +120 graden Celsius is duurzame elasticiteit gegarandeerd

Als we het terugveergedrag* van EPDM afdichtingen van Schüco vergelijken met dat van afdichtingen van andere materialen, zien we duidelijk dat het hoogwaardige EPDM gedurende zijn gehele gebruiksduur een hoge dichtende werking behoudt en dus ook effectief bescherming blijft bieden tegen tocht, koude, natheid en lawaai. De dichtingen van andere materialen verliezen al in de eerste jaren enorm veel van hun elasticiteit en worden broos. Na circa 7 jaar is de dichtende werking al met de helft afgenomen.

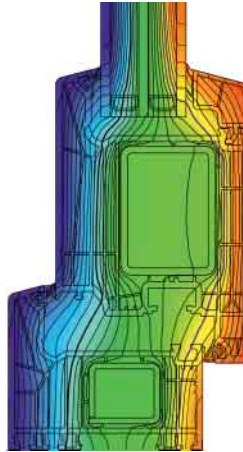


*Gedrag van een afdichting bij herhaald samendrukken, bijvoorbeeld openen en sluiten van het raam. De optimale afdichting neemt telkens weer haar oorspronkelijke vorm aan. Alleen dan is langdurig een hoge dichtende werking gegarandeerd.

Uitstekende energiebalans en veiligheid



Verloop van de isothermen
Schüco LivIng 82 MD



Verloop van de isothermen
Schüco LivIng AS huisdeur

Met de nieuwe serie voor ramen en deuren zet Schüco ook op het gebied van energie-efficiëntie maatstaven. Doordat de Schüco LivIng-profielen uit zeven kamers bestaan, halen ze met een constructiediepte van 82 millimeter uitstekende UF-waarden: max. $1,0 \text{ W}/(\text{m}^2\text{K})$ voor de versie met aanslagdichting en max. $0,96 \text{ W}/(\text{m}^2\text{K})$ voor de versie met middendichting.

Met verlijmd glas kan zelfs een nog betere thermische isolatie verkregen worden. Het systeem leent zich zelfs voor passiefhuizen, zonder dat er grote extra maatregelen nodig zijn.

Ook wat betreft veiligheidstechniek biedt Schüco LivIng optionele uitrusting op maat. Ramen en deuren tot weerstandsklasse 2 (RC 2) behoren tot de mogelijkheden. Wie nog meer bescherming wil, kan kiezen voor verlijmd glas.



Het ultramodern beslag tot RC 2 maakt raam- en deurelementen van Schüco LivIng veilig.

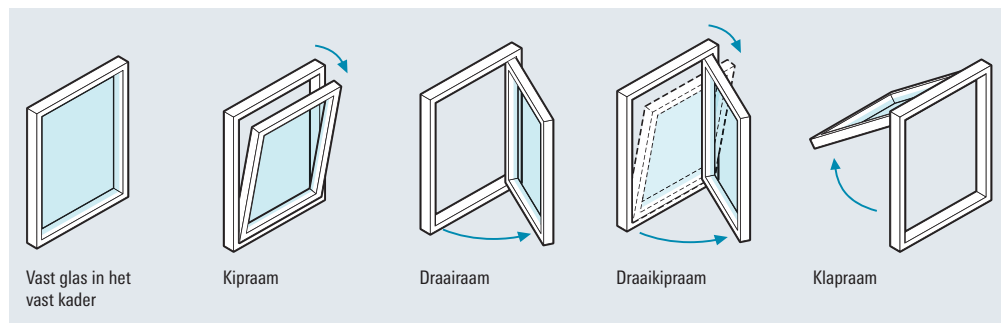


Optionele krukken met slot verhogen de veiligheid van de vleugel.

Veelzijdige mogelijkheden

Schüco LivIng is een compleet systeem met een ruime keuze uit aansluitprofielen en aanvullende profielen. Residentiële of niet-residentiële gebouwen, nieuwbouw of renovatie ... het nieuwe Twin-systeem komt

tegenoet aan de wensen van de bouwheren. Naast ramen, vensterdeuren en balkondeuren zijn ook PASK-deuren, zijdeuren en huisdeuren mogelijk – ook in plafondhoge uitvoeringen.



Ook de kleurgeving laat niets te wensen over. De exclusieve oppervlaktetechnologie Schüco AutomotiveFinish hult ramen en deuren van Schüco LivIng in metallic tinten, zoals bekend uit de auto-industrie. Het folie-assortiment van Schüco laat kiezen uit meer dan 170 gladde kleuren en houtnerf. Voor nog meer vrijheid bij de individuele vormgeving zorgen de aluminium dekplaten van de serie Schüco Top Alu, die verkrijgbaar zijn in alle RAL-kleuren en tinten van geanodiseerd aluminium.



Nieuw! Omdat er in de bouwsector tegenwoordig grote vraag is naar grijs tinten, bieden wij Schüco LivIng ook aan met een grijs basisprofiel. Zo ontstaat ook als het raam geopend is, een harmonieuze aanblik.

Persoonlijke vormgeving, met grootse prestaties op het gebied van veiligheid en comfort: Schüco LivIng verenigt vele voordelen in één product.

Technische informatie	Schüco LivIng 82 AS	Schüco LivIng 82 MD
Afmetingen		
Constructiediepte kader	82 mm	82 mm
Constructiediepte vleugel	82 mm	82 mm
Mogelijke glasdikte	20 mm – 52 mm	20 mm – 52 mm
Proeven en normen		
Thermische isolatie conform DIN EN 12412-2	$U_i = 1,0 \text{ W}/(\text{m}^2\text{K})$	$U_i = 0,96 \text{ W}/(\text{m}^2\text{K})$
Akoestische isolatie conform DIN EN ISO 140-3 (maximaal)*	$R_{w,p} = 47 \text{ dB}$	$R_{w,p} = 47 \text{ dB}$
Inbraakwering conform DIN EN 1627	RC 2	RC 2
Luchtdoorlatendheid conform DIN EN 12207 (klasse)	4	4
Slagregendichtheid conform DIN EN 12208 (klasse)	9A	9A

*Afhankelijk van het profiel en de beglazing



Schüco LivIng



Met het systeem Schüco LivIng beleeft u een ongekennde mate van flexibiliteit, efficiëntie en procesveiligheid bij de productie en de montage.

Het innovatieve Twin-systeem met de lasbare EPDM afdichting, een wereldprimeur waarvoor een octrooi is aangevraagd, maakt een rationele productie mogelijk. Voor vooruitstrevende ramen en deuren – volledig volgens uw wensen en eisen.

**Schüco Polymer
Technologies KG**
www.schueco.com

Schüco – Systemoplossingen voor ramen, deuren en gevels

Met een wereldwijd netwerk – bestaande uit aluminium en kunststof gevefabrikanten en installateurs als ook architecten, adviseurs, aannemers en investeerders – creëert Schüco duurzame gebouwschillen, waarbij de behoeften van de gebruikers centraal staan. De aluminium en kunststof geveloplossingen van Schüco voldoen aan de hoogste eisen op het gebied van design, comfort en veiligheid en zijn in harmonie met technologie en de natuur. Zo wordt de CO₂ uitstoot verminderd en worden natuurlijke bronnen ontzien door efficiënt om te gaan met energie. Het bedrijf levert raam-, deur- en gevelsystemen voor nieuwbouw en renovatie, afgestemd op de eisen in verschillende klimaatzones. In elke fase van het bouwproces wordt een omvangrijk pakket aan service en ondersteuning verleend. Schüco is met 4.630 medewerkers en 12.000 partnerbedrijven actief in meer dan 80 landen en realiseerde in 2015 een omzet van 1,4 miljard euro. Bezoek voor meer informatie www.schueco.com



SCHÜCO